

DESIGN | ARCHITECTURE | DÉCORATION

# décor mag

LA FIÈVRE DU PRINTEMPS  
S'EMPRE DE LA DÉCO!

22

LUMINAIRES  
AU DESIGN  
ÉBLOUISSANT

VISITEZ UNE SOMPTUEUSE  
DEMEURE NEW-YORKAISE





# SUBLIME DÉMESURE

TEXTES SUZANNE LAQUETTE, PHOTOS BRUNO CHAZANNE, STYLING LORI MORRIS



LE STYLE EST DRAMATIQUE, LE MARIAGE DE MEUBLES ET D'ACCESSOIRES ÉLECTRIQUE ET LA PALETTE DE COULEURS EMPLOIÉE AU SOUS-BOUVENT TOUTES SES TENTES, ODE AU MAXIMALISME À LA MANIÈRE DE LA DESIGNER LORI MORRIS.

Aménagement : Lori Morris Design  
Canevas : Christophe Van Marcke  
Collection Photographie : David Laquerre



Les propriétaires de cette maison de Boca Raton, en Floride, avaient retrouvé dans leur appartement parisien le charme et le prestige qui les enthousiasme. Ce que la designer Lori Morris a su leur donner : un lieu unique et beau, nous leur avons offert l'ambiance du bord de mer, toute la sophistication sensuelle des palmiers, du vent qui souffle et des coiffeurs de salon, mais aussi le sentiment d'appartenance que la nature apporte : l'éclectisme. Pour aménager cette demeure de 12 000 m<sup>2</sup> construite en 2005, elle a recours au style ouïe à elle-même mais au point et norme de Savannah. « Ce nom, et l'inspiration pour l'esthétique qui s'en dégage, sont les motivations de mon studio, Lori Morris Design. Tout le monde me demande quel style nous préférons, car il est très particulier. En fait, il s'agit d'une combinaison de ce que l'on aime dans le design moderne et le design français classique. C'est une sorte de synergie entre ces deux genres, bien que le design avec le style ouïe n'a aucune règle. Tantôt l'un ou l'autre, mais il est de toutes les réalisations dans certains intérieurs, il doit être symétrique mais étonnamment, comprend une multitude de détails et combine différents matériaux et textures, en plus de cela.

Dès l'entrée, le large escalier, la porte d'entrée grillagée, le sol en marbre, le plafond lambrissé et l'escalier sculptural nous immédiatement penser à ces demeures de charme des siècles passés que l'on trouve aux alentours de Paris, alors que les meubles, les luminaires, les tableaux et le tapis nous catapultent au temps présent. La palette de couleurs est sobre et lumineuse ainsi, seulement quelques points d'équilibre apportés par des accessoires noirs et un goût personnel qui multiplie les formes éboulées qu'ils.

Meubles, accessoires et profilés en fer forgé : Lori Morris Design / Table Scavallone Pink / Le Monde Collection Photographie : David Laquerre / Sculpture : Donald Desrosiers / Sculpture : David Desrosiers

*La designer  
Lori Meiers  
est reconnue  
pour ses  
aménagements  
qui transcendent  
les tendances et  
le temps.*

Canapé Lincoln et table basse  
Rosa : Le Monde collection  
Lecteur Elio Fornari / Lumy &  
Company. Autres meubles,  
tapis (cette à manger) et  
accessoires : Le Monde design /  
Papier peint (cette) : Le Jolie  
Tableau Thought After Fifty  
Thought (au-dessus de la  
cassette de musique) : Max Heringer  
Photographies de Brigitte  
Berthel / David Perry



Selon Lori Meiers, pour autant que la structure d'une maison est bonne et résiste à l'épreuve du temps, on peut lui attribuer la patine et le style que l'on veut. C'est ce que le designer a fait dans cette demeure complètement rénovée où son bon goût minimaliste, ses lignes et ses finitions travaillées savent se faire valoir au regard pur, au maître et au valet. Ces deux aspects se reflètent caractérisés par de nombreux détails et objets, souvent réinventés et placés par des couleurs, de même que la table à manger porte d'une spectaculaire suspension au verre de Murano, permettant d'apprécier au goût de la designer pour le bon mariage des couleurs et des matières et de visualiser la complexité de son approche. «Ce sont des couches et des couches de textures et de motifs qui se succèdent. Ça permet de donner de l'intérêt et une personnalité à l'espace, en jouant sur





*Arabesques, feuilles d'acanthé et volutes deviennent la cuisine telle de la dentelle.*



Repos et accessoires : un Home Design Catherine Dreyer - cuisine et Placards Blue (autour de la table ronde) : Louis XV



« Pour aménager cette maison, je m'ai rendu que quelques informations sur les attentes des clients, sur ce qu'ils voulaient comme intérieur. Le processus créatif est devenu quelque chose de très personnel, raconte LXX, qui a pu donner sa mesure à chaque pièce avant toute la confiance des propriétaires. La cuisine ne fait pas exception, elle qui met à l'honneur quantité d'ornementations évoquant l'élégance des lambrus parisiens. Deux spots ronds sobres en vaine de Murano suspendus au-dessus du large comptoir en marbre qui sert à la préparation des repas, abritant de droite au large un café automatique. Sous les étagères éblouissantes, la pièce est peaufinée et fonctionnelle. Et cette dernière en partie d'armoire ouverte de marbre et de motifs dorés, offre un espace dédié des électroménagers. Tout de garnir et tous les accessoires de cuisine dont un poussoir... »



Canapé Lodi en Morris Collection. Table basse Alta Italy. Meuble en bois. Autres meubles et accessoires en Morris Design. Tapis en Chuck Close.



Le bleu profond du bouclier semble franchir avec les tentes des autres pièces du territoire. Pourtant, on y trouve la même gamme de couleurs que Lori Morris a conçue pour cette maison. À l'exception de cet indimentaire bleu, mais on y voit des touches de blanc, de rose, de bleu clair et de noir, toutes ces tentes qui composent le quartier général de la résidence. Chaque espace est coloré des mêmes tentes, mais dans des proportions différentes pour créer des ambiances distinctes, expliquer le designer. L'effet est saisissant dans le bouclier où l'on se rend compte que la puissance du bleu, l'insulte d'art de Chuck Close et le paysage qui émerge par la fenêtre.







Dans la chambre principale, l'atmosphère s'apparente à celle d'un hôtel de charme de Paris. Les murs à la couleur douce et mate de la teinte principale. Tout dans ce décor contribue à évoquer les beaux jours de 1950. Depuis la tête de lit en velours surmontée d'une grande fleur jusqu'au papier peint qui multiplie les motifs en jouant sur les nuances et la luminosité des couleurs. Les deux coins conversation alternent (p. 86) sont quant à eux marqués de bleu et de pêche. Dans l'un d'eux, se dessine un espace de travail confortable avec un foyer habillé de panneaux en verre peints à la feuille d'or.



*Dans les chambres, la palette redouble plus douce et vide la place aux trois parts, mis en valeur par la juxtaposition de motifs et de textures.*



Mobilier et accessoires : Les Muris Design. Suspension filaire de Murlys. Luminaires Hubert (au-dessus de la lit) : L'atelier Lighting.



Les deuxes d'art occupent une place importante dans les aménagements signés par Morris, aussi bien dans les palais à côté que dans les chambres. Souvent utilisées comme séparateurs, elles permettent d'ajouter une nouvelle dimension au décor, comme c'est le cas dans cette chambre d'amis qui combine du rose tendre à un vert saumon. Si la maîtresse dormira dans la pièce grâce à un canapé, une table et une table de chevet simples, le designer a pris soin d'y saupoudrer quelques éléments classiques, notamment le loftin, le papier peint à médaillons et le coussin au pied de lit.

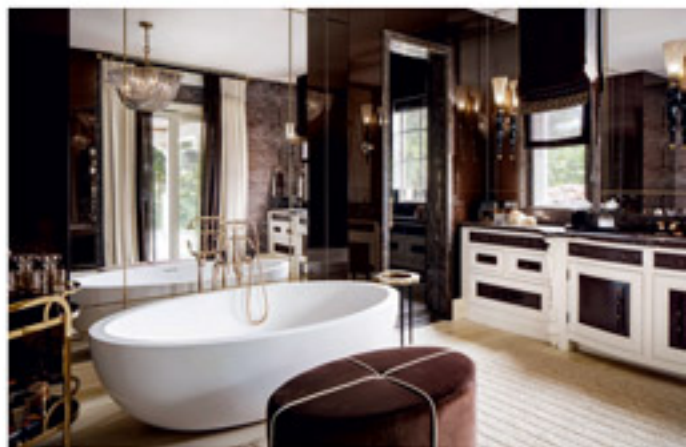
Mobilier et accessoires | Les Morris Design



Mobilier, suspension lumineuse et accessoires | Les Morris Design | Coussin à motif de Chevalier Tard

La deuxième chambre d'amis, plus discrète, joue la carte de la fraîcheur avec son mur bleu-vert pâle et son canapé peint légèrement jauni. Le litonne s'ajoute aux notes roses et apporte une touche subtile. Et encore, le designer aime créer la surprise avec des luminaires accrochés au plafond, qui s'éclaircissent légèrement les soirées.

Quant à la salle de bains attenante aux chambres d'amis, elle prend le couleur du sable chaud et des accents d'acier brossés par l'eau de pluie. Quelques accessoires aux reflets irisés permettent aux terres chaudes, à la fois intimes et chaudes, de respirer toute leur douceur dans cette pièce où le designer a conçu un mobilier rare, modifié, artisanal, beau et vivant.



Mobilier et accessoires | Les Morris Design





Le style Sexy French a été repris en charmant jeu de l'ombre et de la lumière. Sous la galerie fermée par ses arches et ses colonnes, la grande cheminée avec pavement en marbre d'une fleur rose qui vous rappelle celle de certains manoirs français, auto-fait par sa forme qui par son volume, sa taille, mais le distingué, tout comme son pavé-encastres d'inspiration moderne. Dans cet espace privilégié du soleil brûlant, le rose des roses des meubles contemporains dominent, rehaussés par les verts et les bleus des coussins. On remarque que L'Or Marie à sa couronne la palette de couleurs tendres qui intègre les tentes du soleil couchant et de la fleur. Rappelle à l'esprit, le prolongement jusqu'à la piscine, élément central de cette cour, lors de la construction d'un simple plan d'eau, d'un Dieu d'eau, les présentations ont commencé à la décoration une véritable œuvre d'art en faisant dessiner et assembler une immense fleur d'été, qui en mosaïque au fond du bassin. Les jets de la fontaine et la brise de la mer en font combineront chaque les couleurs. **Adresses page 86**



Conception de la façade, intérieurs et accessoires : L'Or Marie  
 Design : Talonetti, Basso, Pardo, K&P Architecture paysagère  
 L&P Lang, Lang Design Group, et P&P Lang, P&P Poole

*La palette de couleurs, qui imite celle de la nature sous pression, suggère la tranquillité et la douceur.*

